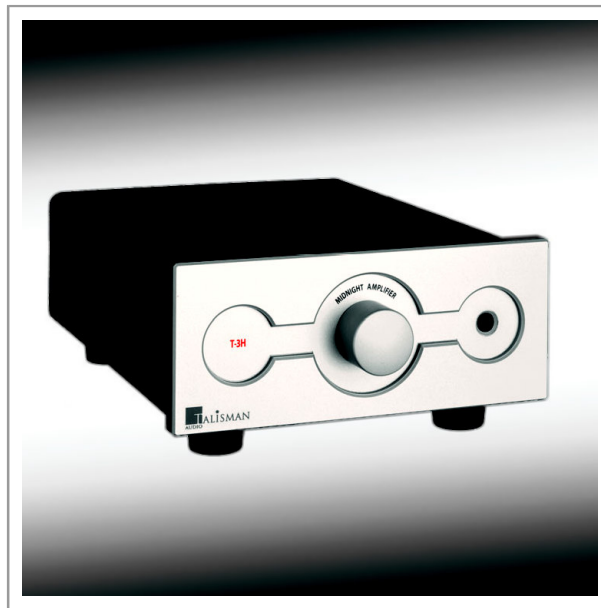


# T - 3H

LIVRET DU PROPRIÉTAIRE



**TALISMAN**  
AUDIO

## REMERCIEMENTS

L'équipe Talisman Audio vous remercie et vous félicite d'avoir choisi cet amplificateur pour casque stéréophonique T-3H.

La conception et la fabrication de ce produit ont requis tous nos soins, et nous sommes certains que les plus hauts niveaux d'exigence industrielle et artistique que nous nous sommes fixés vous permettront de profiter pleinement du T-3H pendant de longues années.

## CONSIGNES DE SÉCURITÉ



Pour éliminer tout risque de choc électrique, n'exposez jamais cet appareil à la pluie, à des projections d'eau ou à une humidité excessive !

N'ouvrez pas cet appareil, risque de choc électrique !

Utilisez impérativement le cordon secteur fourni, branché sur une prise équipée de terre de sécurité !

Vérifiez que la tension d'alimentation de votre T-3H correspond à votre réseau électrique avant de le raccorder au secteur. Cette tension est notée à l'arrière de l'appareil, sous l'embase ⑦.

Évitez de provoquer un court-circuit sur la sortie casque ③ de l'appareil !



Le marquage « CE » à l'arrière de l'appareil T-3H indique que celui-ci a été conçu et fabriqué en conformité aux directives Electromagnétique et Basse tension de la Communauté Européenne.

SECURITE : HD 195-S6, EN 60065.

EMC : Emission EN 55013, Immunité EN 55020, conforme à CISPR 16-1, CISPR 16-2, IEC 801-2 classe B, IEC801-3 classe A, IEC 801-4 classe B.

## CONSIGNES GÉNÉRALES

### Déballage

L'emballage de votre appareil T-3H contient les éléments suivants :

- l'appareil T-3H dans sa housse de protection ;
- le cordon d'alimentation secteur correspondant à votre zone géographique ;
- un calage de mousse en deux parties.

Nous vous recommandons de bien conserver cet emballage complet (carton et calage) afin de pouvoir assurer un retour de l'appareil dans les meilleures conditions, le cas échéant.

Nota : le présent Livret du Propriétaire est disponible sur notre site Internet <http://www.talisman-audio.com>

### Mise en place

Choisissez un emplacement adéquat pour positionner votre T-3H ; à proximité de votre chaîne pour pouvoir assurer les raccordements audio et secteur, mais également suffisamment près de votre fauteuil pour pouvoir profiter de longs moments d'écoute au casque en tout confort !

- veillez à ce que le T-3H soit posé sur une surface rigide et exempte de vibrations ;
- le T-3H étant destiné à rester sous tension en permanence et fonctionnant en pure classe A, ne vous étonnez pas de constater une sensible élévation de température de son boîtier. Veillez simplement à ce qu'il ne soit pas enfermé dans un espace confiné ;
- évitez de positionner le T-3H sur ou à proximité immédiate du boîtier d'un autre appareil, car cela pourrait provoquer des problèmes de bruit de fond parasite, de vibrations ou d'échauffement excessif.

**T-3H**

## PRÉSENTATION

### Les atouts

Le T-3H a été spécifiquement développé pour combler les amateurs d'écoute au casque électrodynamique. Le T-3H est un membre à part entière de la prestigieuse famille des appareils Talisman Audio.

A ce titre, il présente les caractéristiques suivantes :

- fonctionnement en pure classe A ;
- structure dual-mono ;
- composants discrets de la plus haute qualité ;
- architecture parfaitement symétrique du schéma ;
- très large bande passante.

Ces fondamentaux techniques sont ceux d'un matériel haut de gamme sans concession. Ils constituent la base du rendu sonore de haute qualité du T-35HP, le reste étant affaire de longue mise au point et d'ajustements subtils.

Les fortes capacités de sortie en courant et en tension du T-3H lui permettent d'alimenter sans difficulté une large gamme de casques électrodynamiques, qu'ils soient à faible ou à haute impédance. Les casques des marques les plus réputées lui conviendront parfaitement pour votre plus grand plaisir : vous pourrez alors apprécier dans la restitution sonore, obtenue avec ces partenaires à la hauteur, des qualités de définition, de dynamique et de naturel tout à fait uniques.

### Face avant

- 1 Voyant de mise sous tension
- 2 Bouton de réglage de volume
- 3 Prise jack stéréo 6,35 mm



### Face arrière

- 4 Prises CINCH de l'entrée stéréo
- 5 Prises CINCH de la sortie directe stéréo
- 6 Numéro de série de l'appareil
- 7 Embase CEI secteur



**T-3H**

## INSTALLATION

### Première mise sous tension

Effectuez une première mise sous tension de votre T-3H avant de le raccorder à votre chaîne audio ou à un casque. Le texte T-3H ❶ en face avant doit s'éclairer : débranchez alors le cordon secteur et poursuivez l'installation de votre T-3H comme indiqué ci-après.

### Raccordement à une source

Lors de ces branchements, nous vous conseillons d'éteindre tous les appareils de votre chaîne audio/vidéo, et de ne pas porter le casque sur vos oreilles.

La source à écouter être reliée à l'entrée du T-3H (prises CINCH d'entrées IN ❷) par des cordons de modulation de haute qualité, la voie droite sur la prise rouge (repère R), et la voie gauche sur la prise blanche (repère L).

Grâce à la présence de sorties directes (prises CINCH de sorties ❸), vous avez deux possibilités pour brancher le T-3H à votre chaîne :

Le raccordement direct :

Branchez l'entrée IN ❷ à une source, et la sortie OUT ❹ à l'entrée de votre amplificateur ou pré-amplificateur .

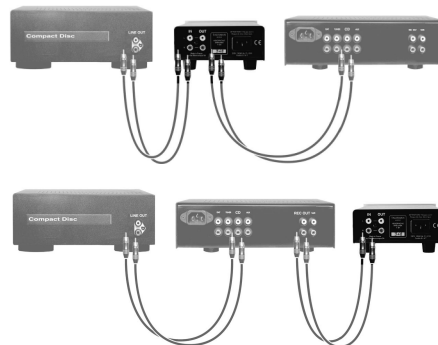
Ce raccordement est intéressant si vous n'écoutez qu'une seule source au casque.

Le raccordement en boucle monitoring :

Branchez l'entrée IN ❷ à la sortie monitoring (ou sortie enregistrement) de votre amplificateur ou pré-amplificateur.

Eventuellement, branchez la sortie OUT ❹ à l'entrée d'un enregistreur ou d'un processeur utilisés en boucle monitoring.

Ce raccordement est intéressant si vous désirez écouter plusieurs sources au casque (CD, DVD, tuner, phono-lecteur ...), ou si vous utilisez un système audio/vidéo complet.



Dans tous les cas, nous vous garantissons que l'insertion d'un T-3H ne dégradera en rien la qualité des raccordements audio de votre chaîne, à condition que le T-3H soit bien sous tension !

### Raccordement du casque

Raccordez votre casque équipé d'une prise jack stéréo 6,35 mm sur l'embase de sortie casque ❺ de la face avant. Evitez de manipuler cette prise lorsque vous portez votre casque. Lors du raccordement mettez le bouton volume à l'atténuation maximale.

## UTILISATION & ENTRETIEN

### Mise sous-tension et arrêt

Le T-3H n'est pas doté d'un interrupteur marche-arrêt car il a été conçu pour rester en fonctionnement permanent afin de se trouver en permanence dans les conditions électriques et thermiques assurant un équilibre sonore optimal.

Lors de la première mise sous-tension, ou si votre T-3H a été arrêté un long moment, nous vous conseillons d'attendre au moins une heure pour obtenir une écoute de qualité optimale.

Si vous n'utilisez pas votre T-3H pendant une longue période, débranchez simplement le cordon secteur. Nous vous conseillons d'éteindre le reste de votre installation et de débrancher votre casque lors de cette opération.

Attention : lorsque le T-3H est débranché du secteur, vous ne devriez pas utiliser un autre appareil connecté aux entrées et sorties ❹ et ❺ au risque de dégrader la qualité sonore obtenue sur celui-ci.

### Ajustement du niveau sonore d'écoute

Attention : N'oubliez pas qu'un niveau sonore trop élevé pendant une longue durée peut endommager irrémédiablement votre ouïe. Sachez rester raisonnable !

Le niveau d'écoute est ajustable à l'aide du bouton ❷ qui commande un potentiomètre stéréophonique ALPS de haute qualité. Prenez soin, lors d'une première utilisation de baisser le niveau sonore au minimum, bouton de volume tourné à fond vers la gauche, avant de porter votre casque.

### Entretien courant

Attention : ne pratiquez jamais d'opération d'entretien lorsque votre appareil est sous-tension.

Le T-3H est conçu pour fonctionner pendant de longues années sans entretien ni réglage particulier.

En cas de dépôt de poussière sur l'appareil, ôtez celle-ci à l'aide d'un chiffon sec.

En cas de salissure particulière, n'utilisez surtout pas de détergent ou de solvant, n'utilisez pas non plus de papier de nettoyage ou de papier ménage, dont les textures sont particulièrement abrasives. Utilisez simplement un chiffon doux humide et éventuellement du savon, puis essuyez ensuite soigneusement avec le chiffon humide.

## EN CAS DE DIFFICULTÉS

### Voyant

Lorsque l'appareil est raccordé au secteur, le voyant ❶ ne s'allume pas :

- vérifiez que le cordon secteur est branché dans l'embase ❷ et qu'il est correctement branché à votre réseau ;
- vérifiez que la prise sur laquelle l'appareil est branché est bien alimentée.

### Son

Le voyant ❶ s'allume mais il n'y a pas de son sur le casque :

- vérifiez qu'un programme musical est bien en cours et que le réglage de volume ❷ est suffisant (¼ de tour) ;
- vérifiez que vous avez correctement raccordé vos sources sonores et votre casque selon nos préconisations, et qu'ils fonctionnent normalement .

Le son est de mauvaise qualité : trop fort, trop faible, bruit de fond, ronflement, distortion...:

- vérifiez que vous avez bien respecté les recommandations d'installation et d'utilisation de ce livret ;
- vérifiez que les caractéristiques techniques de vos autres appareils sont bien compatibles avec celles de cet appareil (voir chapitre « Spécifications Techniques »).

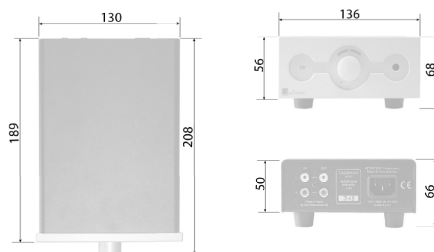
### Service après-vente

S'il y a toujours une difficulté dans l'utilisation de l'appareil, faites appel au service après vente. (Voir chapitre « Garantie »).

**T-3H**

## SPÉCIFICATIONS TECHNIQUES

Entrée	1 entrée stéréophonique L/R sur prises Cinch.
Sorties	1 sortie directe stéréophonique L/R sur prises Cinch. 1 sortie amplifiée pour casque électrodynamique stéréophonique sur prise Jack 6,35 mm.
Niveau de sortie	Supérieur à 7 Veff sur casque de 30 à 600 ohms.
Puissance	Supérieure à 150 mW sur casque de 30 à 600 ohms en Classe A.
Sensibilité d'entrée	2,3 Veff sur 47 kohms, gain 9 dB.
Impédance de sortie	Inférieure à 0,2 ohms à 1 kHz.
Distorsion harmonique	Inférieure à 0,02 % sur 300 ohms, à 1Veff de sortie.
Rapport Signal sur Bruit	Supérieur à 90 dBA non pondéré à niveau maximal.
Bande passante	10 Hz à 1 MHz à -3 dB sur 300 ohms, à 1 Veff de sortie.
Temps de montée	Inférieur à 0,5 microseconde 10kHz, +/- 1V sur 300 ohms.
Connexion secteur	Sur embase CEI avec protection fusible interne.
Atténuation	Volume de 0 à - 80dB, écart max de 2 dB entre voies L & R (gauche & droite).
Fonctions spécifiques	Sortie CINCH pour insertion du T-3H entre la source et l'amplificateur intégré ou le préamplificateur.
Mode de marche	Alimenté en permanence.
Alimentation	230 V ou 115 V ou 100 V selon le pays. Puissance au repos inférieure à 4 W.
Poids	1,3 kg.
Dimensions	136 * 68 * 208 mm.



## GARANTIE

Talisman Audio garantit le fonctionnement de ses appareils conformément à leurs spécifications techniques.

En cas de non-fonctionnement d'un appareil lié à une défaillance de composant ou à un défaut de fabrication, Talisman Audio assure gratuitement la réparation et la remise en conformité aux spécifications techniques pendant la période de 2 ans qui suit l'acquisition du produit. Cette garantie prend en charge les coûts de pièces et de main d'œuvre. Les frais de port de retour restent à la charge du propriétaire.

En aucun cas cette garantie ne peut donner droit à des dommages et intérêts.

Talisman Audio garantit un appareil uniquement si :

- il a été régulièrement acheté, soit sur le site web de Talisman Audio, soit auprès d'un revendeur agréé ;
- le défaut se manifeste dans la période de 2 ans suivant l'achat ;
- le défaut n'est pas dû à un usage anormal de l'appareil ou à une cause extérieure ;
- l'appareil n'a pas été ouvert et modifié par une personne non autorisée.

L'appel à la garantie doit être fait de la façon suivante :

- si vous avez acheté l'appareil auprès d'un audiorium, veuillez vous adresser à ce revendeur qui examinera votre difficulté, tentera de la résoudre ou vous indiquera comment s'adresser à Talisman Audio, suivant le cas ;
- si vous avez acheté directement sur le site web de Talisman Audio, veuillez nous exposer votre difficulté par email : [amplify@talisman-audio.com](mailto:amplify@talisman-audio.com) . Les indications pour le retour vous seront alors fournies.

## FABRICATION

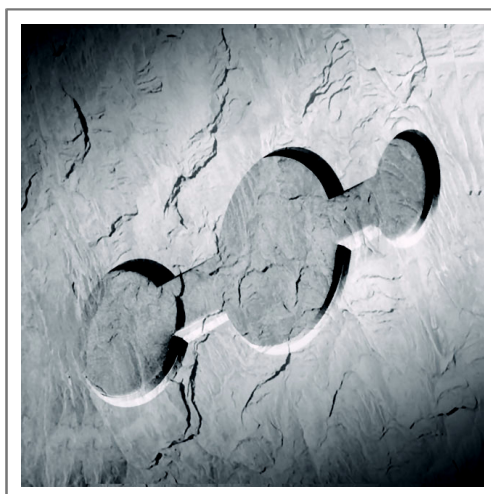
Les appareils Talisman Audio sont fabriqués par Get Electronique SA, société immatriculée en France sous le n° RCS Castres 447 794 363.

Toutes les opérations de développement et de production sont réalisées suivant des procédures d'assurance qualité certifiées conformes aux normes ISO9000:2000 (certificat n°124 832).

Talisman Audio certifie que les appareils livrés à ses clients sont individuellement testés et contrôlés au cours des étapes de fabrication et qu'ils sont conformes aux critères d'acceptation définis pour chaque modèle.

[www.talisman-audio.com](http://www.talisman-audio.com)

[amplify@talisman-audio.com](mailto:amplify@talisman-audio.com)



AAS86C-AAD449C

